



**Comunità Montana  
Leogra – Timonchio  
Schio**



**Comune di  
Valli del Pasubio**



**BANCA ALTO VICENTINO**

CREDITO COOPERATIVO Scrl - SCHIO

# *Inaugurazione Centrale Termica a Biomassa Valli del Pasubio (VI)*

***Loris Meneghini***  
***perito industriale in Vicenza***

# COMBUSTIBILE LIGNEO

## TIPO

### CARATTERISTICHE

POTERE CALORIFICO  
superiore W/Kg



# Tipo di generatore

CARATTERISTICHE  
DELLE CENERI

(vetrificazione)



GRIGLIA FISSA

GRIGLIA  
MOBILE

# STATO DI FATTO

- Centrale termica a gas metano

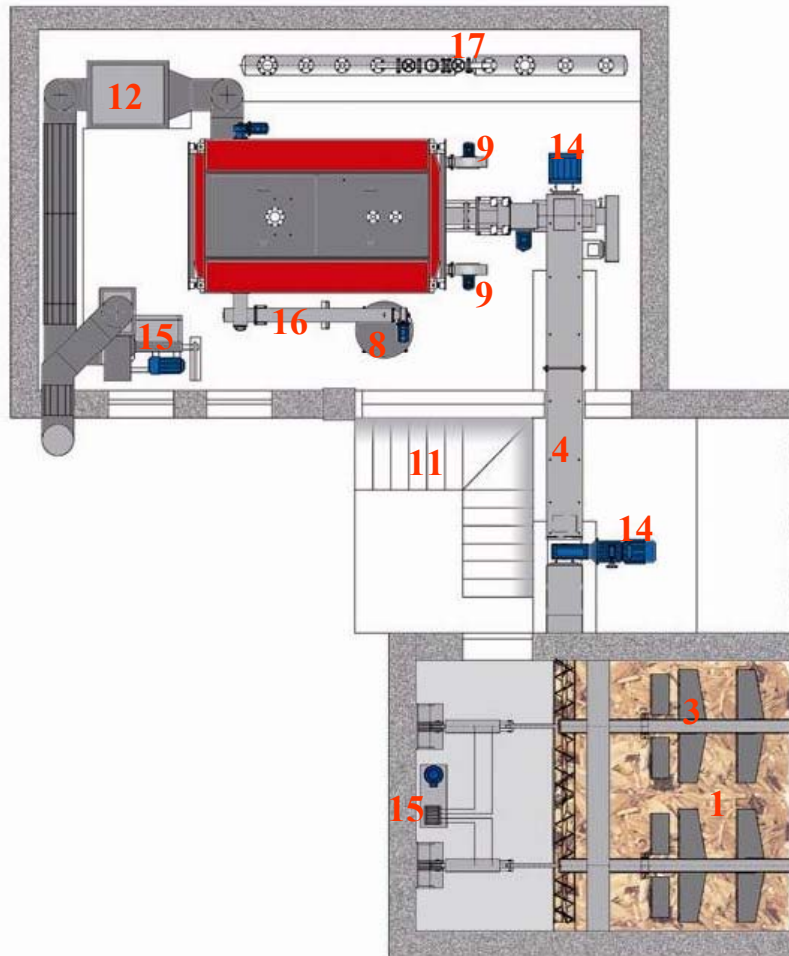


# Logistica

- Filiera (Comunità Montana)
- Ottimizzazione delle movimentazioni
- Localizzazione del generatore (Caldaia)
- Localizzazione del Silos per Cippato
- Telecontrollo (sorveglianza e monitoraggio)
- Ottimizzazione delle risorse (teleriscaldamento)



# Pianta Centrale Termica e Silos



- Deposito del cippato (silo)
- Vano tecnico
- Sistema di estrazione a rastrelli
- Sistema di alimentazione a coclea
- Camera di combustione
- Flangia ritorno acqua
- Scambiatore di calore
- Contenitore ceneri
- Ventilatori aria secondaria
- Centralina termostatica
- Accesso al silo
- Multiciclone
- Motori del sistema di estrazione
- Motori del sistema di alimentazione
- Aspiratore
- Coclea estrazione automatica ceneri
- Sistema di distribuzione calore

# Costruzione Silo



# Montaggio Caldaia



Peso a vuoto Caldaia 13.800 kg





# Rapporto stechiometrico

Corretto rapporto fra:

COMBUSTIBILE ( LEGNO )

COMBURENTE (OSSIGENO-ARIA)

Prodotti della Combustione:

CALORE

FUMI (  $\text{CO}_2$  )

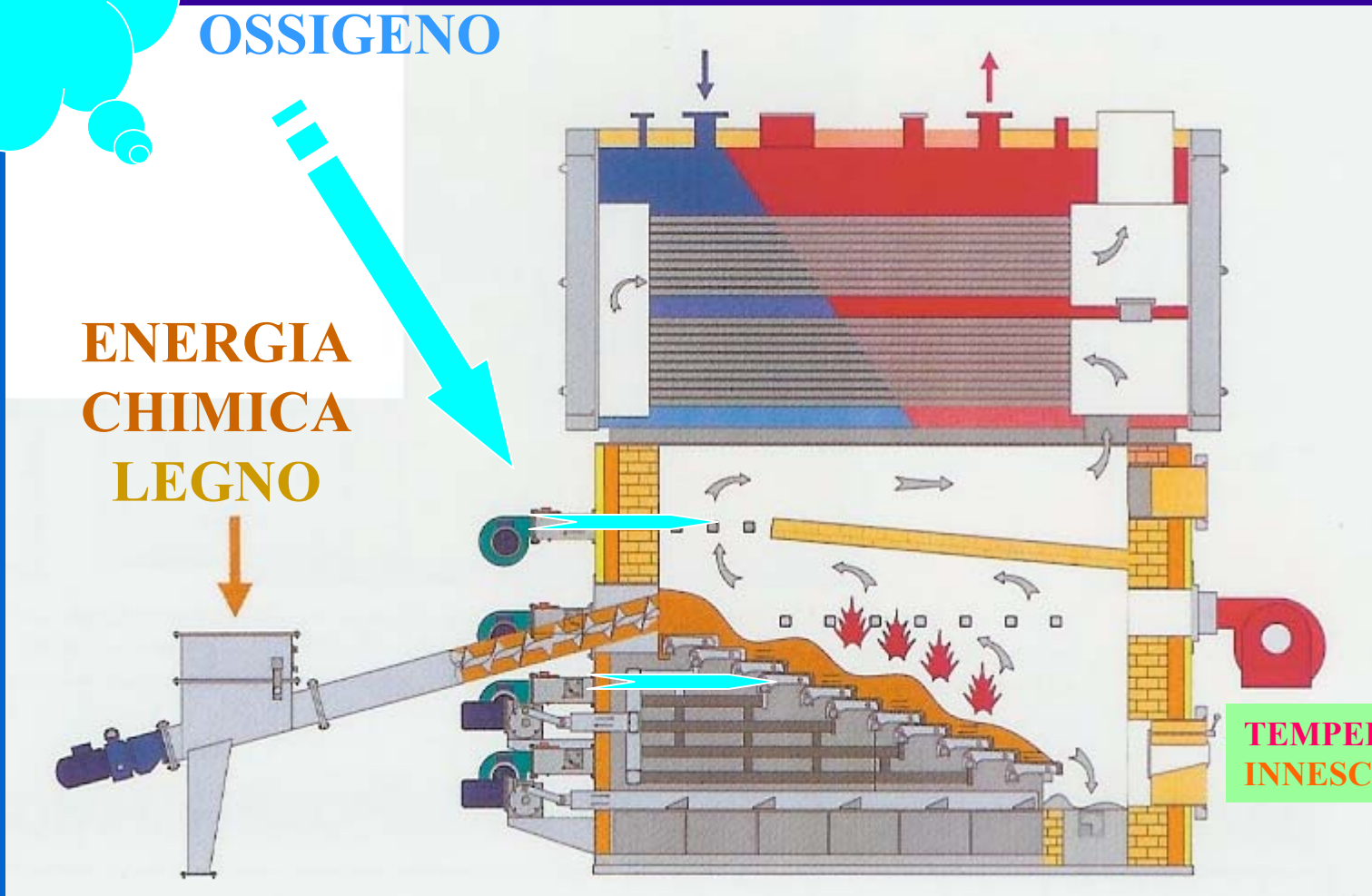
RESIDUI SOLIDI (Ceneri)

**COMBURENTE  
OSSIGENO**

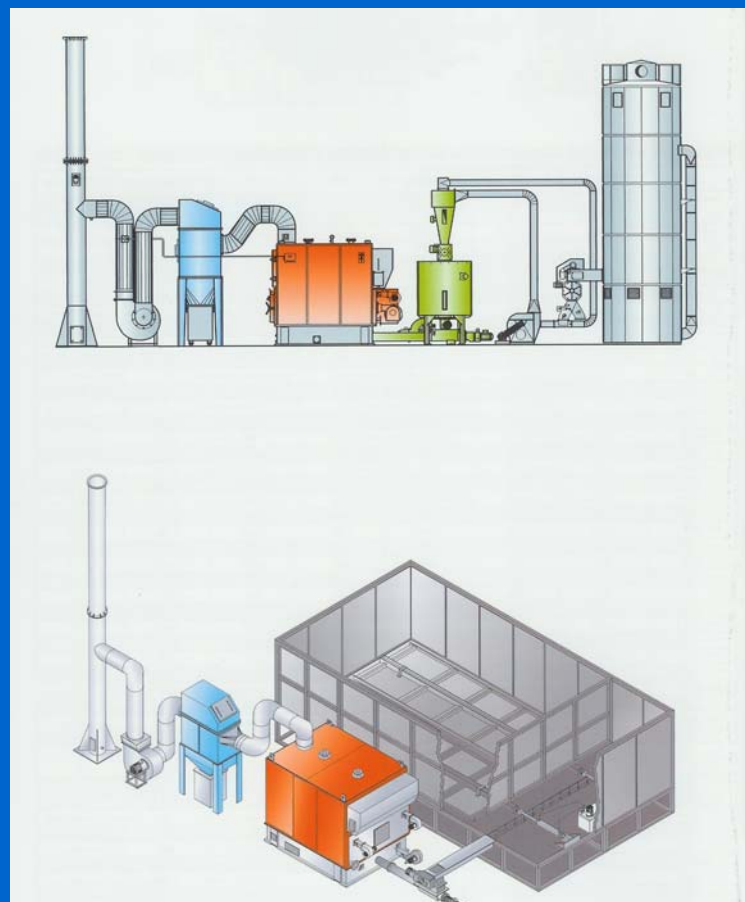
**CALORE**

**ENERGIA  
CHIMICA  
LEGNO**

**TEMPERATURA  
INNESCO**



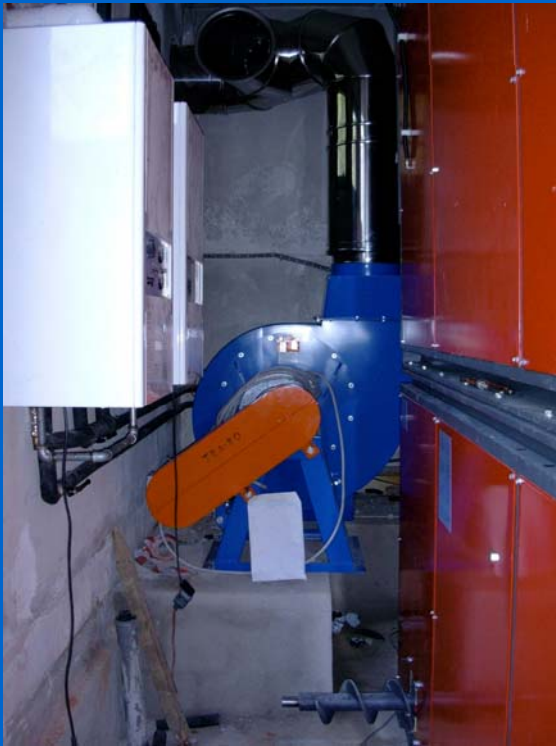
# Abbattimento polveri





- 
- 
- 

# ABBATTITORI TIPO MULTICICLONE FILTRI



RISPETTO  
DELL'AMBIENTE